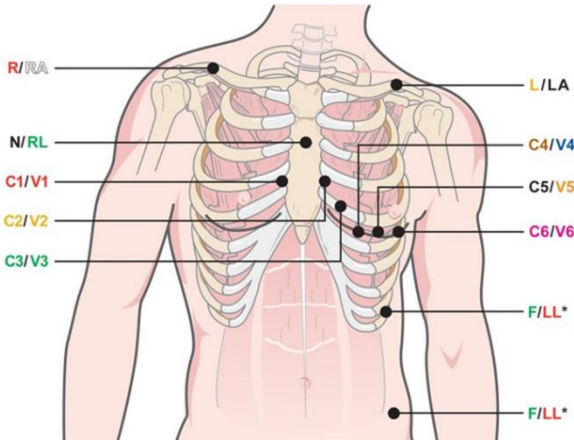




Hillrom™

# Welch Allyn® H12+™ 12-johtoinen Holter

## 12-JOHTOISEN HOLTERIN ELEKTRODIEN SIOITTAMINEN



### JOHTON SIOITTAMINEN

Raajaelektrodi		
AAMI	IEC	Sijoittaminen
RA	R	Oikeaan solisluuhiin tai sen alle esitetyn mukaisesti
LA	L	Vasempaan solisluuhiin tai sen alle esitetyn mukaisesti
RL	N	Referenssi- tai maajohto, sijoitettava kehon vakaaseen osaan
LL	F	Kehon vasen alapuoli vakaassa paikassa, mahdollisimman lähellä lonkkaa

Prekordiaalelektrodi		
AAMI	IEC	Sijoittaminen
V1	C1	Neljäs kylkiluun väli oikeassa rintalastan reunassa
V2	C2	Neljäs kylkiluun väli vasemmalla rintalastan reunassa
V3	C3	Puoliväli V2:n ja V4:n välillä
V4	C4	Viides kylkiluun väli solisluu keskilinjan vasemmalla puolella
V5	C5	Anteriorinen kainalolinja samalla vaakasuoralla tasolla kuin V4
V6	C6	Keskikainalolinja samalla vaakasuoralla tasolla kuin V4 ja V5



**HUOMAUTUS JA VAROITUS:** Vasemman jalan (LL) elektrodin sijoittaminen alkuperäiseen Mason-Likar-paikkaan lisää saadun EKG:n samankaltaisuutta standardin 12-johtoisen EKG:n kanssa, ja on siksi

suositeltavaa; vaatetus voi kuitenkin häiritä tätä sijoittamista ja lisätä artefaktien määrää. Muutettu sijoitus saattaa vähentää inferioristen EKG-johtojen herkkyyttä ja aiheuttaa keskiviivan siirtymisen suhteessa standardiin 12-johtoiseen EKG:hen. Tarkka ihon valmistelu ja sopiva vaatetus ovat tärkeimmät tekijät liiallisten artefaktien ehkäisyssä.



Hillrom™

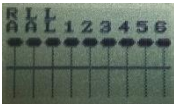
# Welch Allyn® H12+™ 12-johtoinen Holter

## Tallennusistunnon aloittaminen

1. Poista paristoluukku ja aseta H12+ SD-kortti korttipaikkaan.
2. Aseta uusi AA-paristo ja laita paristoluukku takaisin.
3. Katso tallennuksen kesto ja näytteenottotaajuus (katso käyttöopasta, jos muutoksia tarvitaan).

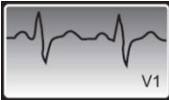


4. Mene kohtaan **LEAD CHECK** (JOHTOTARKISTUS) ja paina **ENTER**-näppäintä tarkistaaksesi elektrodien impedanssitasot.



Paina **ENTER**-näppäintä

5. Mene kohtaan **DISPLAY ECG** (NÄYTÄ EKG) ja paina **ENTER**-näppäintä. Paina **UP/RIGHT** (YLÖS/OIKEALLE) tai **DOWN** (ALAS)-näppäintä katsoaksesi jokaista johtoa.



Paina **ENTER**-näppäintä

6. Mene kohtaan **ENTER ID** (SYÖTÄ TUNNUS) ja paina **ENTER**-näppäintä. Käytä näppäimiä valitaksesi potilastunnuksen.



Kun olet valmis, valitse **End** (Lopeta)

7. Mene kohtaan **RECORD** (TALLENNA) ja paina **ENTER**-näppäintä aloittaaksesi istunnon tallennuksen.

Siirrettävä 12-johtoinen EKG, joka on saatu



## Päivämäärän ja ajan asettaminen


H12+ sisältää päivämäärää ja aikaa varten sisäisen varapariston, jonka arvioitu kestoaika on kolmesta viiteen vuotta.

Asettaaksesi päivämäärän ja ajan, noudata seuraavia ohjeita:

1. Mene kohtaan **CONFIGURE** (KONFIGUROI) ja paina **ENTER**-näppäintä.
2. Kohdassa **DATE/TIME** (PÄIVÄMÄÄRÄ/AIKA) paina **ENTER**-näppäintä.
3. Mene kohtaan **SET MINUTE** (ASETA MINUUTIT), **SET HOUR** (ASETA TUNTI), **SET DAY** (ASETA PÄIVÄ), **SET MONTH** (ASETA KUUKAUSI) tai **SET YEAR** (ASETA VUOSI) painamalla **DOWN** (ALAS) -näppäintä ja sen jälkeen **ENTER** -näppäintä.
4. Paina **UP/RIGHT** (YLÖS/OIKEALLE) -näppäintä kasvattaaksesi arvoa, **DOWN** (ALAS)-näppäintä pienentääksesi arvoa. Paina **ENTER-näppäintä** tallentaaksesi päivitetty arvot.
5. Mene kohtaan **DONE** (VALMIS) painamalla **UP/RIGHT** (YLÖS/OIKEALLE) - tai **DOWN** (ALAS) -näppäintä ja sen jälkeen **ENTER**-näppäintä. Toista palataksesi kohtaan **CONFIGURE** (KONFIGUROI).

kehoon sijoitetuilla raajaelektrodeilla ei vastaa perinteistä diagnostista EKG:tä.

Welch Allyn® ja H12+™ ovat Welch Allynin rekisteröityjä tavaramerkkejä.

 80025903 Ver. A  
Tarkistuspäivämäärä: 8/2019